

MAGYAR TERMÉSZETTUDOMÁNYI TÁRSULAT



TELEKI PÁL ORSZÁGOS FÖLDRAJZ-FÖLDTAN VERSENY

MEGYEI (FŐVÁROSI) DÖNTŐJÉNEK FELADATLAPJA

2015/2016 tanév

8. osztály



Közreműködő és támogató partnereink:



EMBERI ERŐFORRÁSOK
MINISZTERIUMA



RICHTER GEDEON

Kedves Versenyző!

Kérünk, mielőtt elkezdenéd a feladatlap kitöltését, figyelmesen olvasd át az alábbi útmutatót!

ÚTMUTATÓ

A feladat megoldásához segédeszköz nem használható! Könyvet, térképet, mobiltelefont a versenyre bevinni nem lehet. A feladatokat tintával (golyóstollal) kell megoldanod. Mielőtt válaszolsz a kérdésekre, jól gondold át a feladatot.

Ne időzz sokáig egynél! Ha megakadsz, nyugodtan menj tovább!

A kihagyottakra akkor térj vissza, ha már valamennyi kérdésen végighaladtál, és még van időd!

A feladatlap összesen 100+10 kérdést, illetve feladatot tartalmaz. A plusz 10 feladatot is meg kell oldanod, de azokat csak holtverseny esetén, a döntésnél vesszük figyelembe!

Az egyes feladattípusok előtt útmutató található. Ezek tanulmányozása elengedhetetlen a helyes megoldáshoz.

A feladatok elvégzése után a végleges válaszokat vedd át az „Értékelőlap”-ra. **Az „Értékelőlap”-on már nem javíthatsz, az átjavított válaszokat már nem fogadjuk el.**

Kérünk, törekedj olvasható írásra.

Minden helyesen megoldott válasz 1 pontnak számít. Az elérhető maximális pontszám: 100 pont.

A feladatok megoldására 2 óra, azaz 120 perc áll a rendelkezésedre.

Jó munkát, sikeres versenyzést kívánunk!



HAZAI TÁJAKON

Útmutató: A Természetbúvár folyóirat cikkei alapján készült a következő feladat. Az alábbiakban a megismert tájakról olvashatsz rövid leírást. Ezek azonban hiányosak. A leírások alatt található jellemzők betűjelét írd a megfelelő helyre! Nem minden betűjel írható be! Válaszodat vezesd az „Értékelőlap”-ra!

Az Ipoly Völgye

Az Ipoly a szlovákiai Vepor-hegységben ered 1) méter magasan. 2) mellett ömlik a Dunába. Vízjárása rendkívül ingadozó, az utóbbi évtizedekig nagy területeket öntött el, kiterjedt mocsarakat, láperdőket táplált. Ma kiemelt jelentőségű emberi tevékenység a 3), amely természetvédelmi szempontból is fontos élőhelyeket hozott létre.

Gödöllői-dombvidék

A táj legmagasabb pontja a 4), amely eléri a 5) métert. A táj arról is nevezetes, hogy itt volt a 18-19. században zajló szürkemarha-kereskedelem egyik fontos pihenőállomása. A taposott, tömörödött talaj miatt a terület gondozásakor problémát jelent a(z) 6)

A Sárvíz völgye

A(z) 7) km hosszú völgy mentén réteket, halastavakat, mesterséges víztározót, mocsarakat, szikéseket és művelt parcellákat láthatunk. A régi Sárvíz szétterülő vizeit a keleti oldalon a 8) vezeti le. A völgy mélyében található agyagos, homokos és kavicsos sekély tengeri üledékre durvább kavicsos üledék rakódott. Ezt követően az egész völgyet 9) takarta be.

Kőszegi Tájvédelmi Körzet

A hegységet főleg kristályos palák alkotják. A patakok vizét a 10) gyűjti össze. A Szabó-hegy lábánál 11) található, amely erdélyi ízeket idéz fel. A csapadék éves mennyisége meghaladja a hazai átlagot, mértek már 12) milliméternyi esőt!

Kiskunsági Nemzeti Park

A park környezetvédelmi értékét mutatja, hogy területén tizenkétezer növény- és állatfaj lelhető fel. A hozzá tartozó Turjánvidék legnagyobb édesvízi mocsara a 13) Ezt nyugati oldalról határolja a Bikatorok, ami felszínformáját tekintve 14)
..... Az itt élő emberek életében és a táj arculatának megőrzésében fontos szerepet játszik a(z) 15)

A) erdőfelújítás	B) löszpaplan	C) Szob
D) 1500	E) homokbucka-vonulat	F) 100
G) hagyományos rét-gazdálkodás	H) Margita	I) Gyöngyös
J) Balassagyarmat	K) 1058	L) 345
M) Nádor-csatorna	N) Kolon-tó	O) édesvízi mészkő
P) szénsavas forrás	R) külterjes állattenyésztés	

KI MONDHATTA?

Útmutató: A alábbiakban jellegzetes európai szakmák, foglalkozások képviselőit soroltunk fel. Olvasd el a lejjebb található szövegeket és dönts el, vajon ki mondhatta magáról! A szövegek sorszámát párosítsd a foglalkozások betűjelével! Válaszaidat vezesd az „Értékelőlap”-ra!

- A norvég vízenergetikai mérnök
- B francia repülőgéptervező mérnök
- C olasz vulkanológus
- D belga csipkeverő népművész

- E finn erdőmérnök
- F svájci hegyi mentő
- G szlovén karszt – és barlangkutató

16) Munkámat nehezíti a kénbányászat. Jó az együttműködésem a turisztikai irodákkal. Feladatom, hogy a turisták számára biztonságossá és érdekessé tegyem a munkám során tanulmányozott látványosságokat. Veszély esetén a lakosság értesítése is az én felelősségem.

17) Munkám része, hogy tiszta résvizek után kutassak, valamint tanulmányozzam a résvizek tisztító és építő munkáját.

18) Az országomban található uniós szervezetek is biztosítják hagyományőrző hivatásom támogatását és fontosságát.

19) Munkám része, hogy aprólékosan ismerjem a lavinák és gleccserek mozgását, természetét, valamint rendszeresen foglalkozzam a fizikai erőnlétemmel.

20) Cégem irodái a nagy egyetemi központokban találhatóak. Emellett szakmai kapcsolatban állunk a kikötővárosok nyersanyag-feldolgozó üzemével.

21) Egy-egy nehezebb tárgyalás után szívesen hívjuk meg üzletfeleinket egy szaunába, ahol kötetlen formában folytatódik a beszélgetés. Sikeres üzletkötés esetén ez gyakori.

22) A geotermikus energia kutatásával hozzájárulok országom fenntartható energiagazdálkodásához.

23) A téli befagyott folyók akadályozzák termékeink gyors és egyszerű szállítását.

24) Munkámra nagy hatással van a hadiipar fejlődése is.

25) A vállalkozásom azért igazán sikeres, mert az angolon és az anyanyelvemen kívül hollandul is beszélek egy kicsit.

26) Munkám természeti erőforrását a magas, keskeny hegylányok és az éghajlati adottságok biztosítják.

27) Szinte az egész országban szükség lehet rám, ezért sokfelé utazom, de legszívesebben a Matternhorn környékén tevékenykedem.

28) Napi munkám mellett néha meghívást kapok a környékbeli iskolákból, ahol előadásokat tartok az üledékes kőzetekről, a víz felszínalakító munkájáról, valamint érdekes fossziliákról.

29) Munkám alapját már a felső tagozatosok is tanulták az iskolában: hogyan kell átalakítani a mozgási energiát elektromos energiává.

TELEKI PÁL ÉLETE

Útmutató: Az alábbi kérdések Teleki Pál életével és munkásságával kapcsolatosak. Minden kérdés után három választ találsz, de csak egy a helyes. Válaszd ki a helyes megoldást és betűjelét vezesd az „Értékelőlap”-ra!

30) Hol született Teleki Pál?

- A) Pribékfalvá B) Komáromban C) Budapesten

31) Melyik kontinens földrajzi felfedezésével kapcsolatban publikálta első tanulmányát?

- A) Észak-Amerika B) Ázsia C) Afrika

32) Ki volt a mestere földrajzi tanulmányai alatt?

- A) Lóczy Lajos B) Kádár László C) Rónai András

33) Milyen elismerést kapott az „Atlasz a Japáni szigetek cartographiajának történetéhez” című munkájáért?

- A) Az Egyesült Államok tüntette ki a Nemzeti Tudományos Éremmel.
B) A Francia Földrajzi Társaságtól Jomard-díjat kapott.
C) A Magyar Tudományos Akadémia díszdoktori címmel jutalmazta.

34) Milyen érdeklődés, módszer volt jellemző tudományos munkásságára?

- A) Több tudományág eredményeinek hasznosítása, kritikai vélemények összevetése.
B) Az egyes államok gazdaságát, erőforrásait helyezte vizsgálatainak középpontjába.
C) Növény- és állatföldrajzi kutatásai, térképei tették nemzetközi szinten is elismertté.

35) Mit ábrázolt a Teleki által készített híres Vörös Térkép?

- A) A magyarországi néprajzi viszonyokat.
B) Hazánk védett természeti értékeit.
C) A magyar vízgazdálkodási és öntözési programot.

36) Teleki nagyszabású nemzetközi feladatot kapott a Népszövetségtől, tagja lett a Moszuli Bizottságnak. Teleki mit tartott fontosnak hangsúlyozni az elkészült Moszuli jelentésben?

- A) Kihangsúlyozta, hogy a határáthelyezés egyenlőtlené teszi az egyes országok erőforrásokhoz (pl. kőolaj, földgáz) jutását.
B) Felhívta a figyelmet arra, hogy a népszavazás nélkül hozott területi változtatások akadályozzák az egyes országok sikeres nemzetközi szereplését.
C) Megvizsgálta az egyes népcsoportok (arabok, kurdok) életmódját, szálláshelyeit. Figyelmeztetett arra, hogy az új határok kettévághatják a hagyományos vándorlási útvonalakat.

37) Miért volt gazdaságilag is jelentős lépés Ruténia (ma Kárpátalja) visszakerülése Magyarországhoz?

- A) Mert ásványkincsekben rendkívül gazdag volt.
B) Mert sűrű vasúti sínpályája kiegészítette a magyarországi vasúthálózatot.
C) Mert az itt hulló csapadékból kívánták biztosítani az alföldi növénytermesztés vízigényét.

38) Mely intézmény megalapítása fűződik a nevéhez?

- A) A Magyar Földrajzi Társaság.
- B) Az Államtudományi Intézet.
- C) A Magyar Tudományos Akadémia.

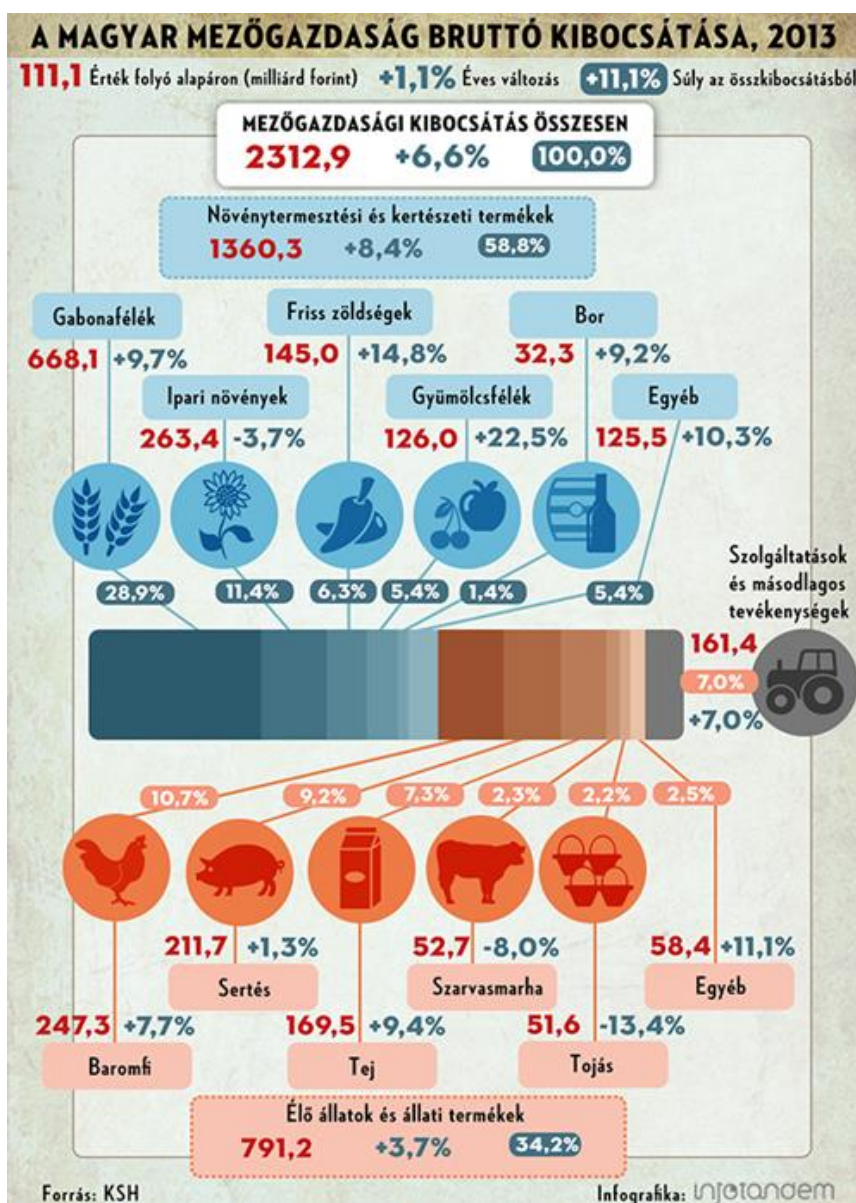
39) Miért tartott Teleki attól, hogy Németország játssza a döntőbíró szerepét az 1938-40-es határmódosításokban?

- A) Mert azt gondolta, hogy Németország hazánk ellen dönt a tárgyalások alatt.
- B) Mert a döntés Magyarországot német oldalon sodorja bele a világháborúba.
- C) Mert Németországnak nem volt elég tekintélye, hogy döntését az európai államok elismerjék.

ADATOK A MEZŐGAZDASÁGRÓL

Útmutató: Nézd meg figyelmesen a képen látható adatokat és válaszolj az alábbi kérdésekre! Válaszaidat vezesd az „Értékelőlap”-ra!

Magyarázat a képhez: Bruttó kibocsátás az adott év során megtermelt termék, nyújtott anyagi és nem anyagi szolgáltatás összes ráfordítással együtt. A kép címe alatt, az első sorban a jelmagyarázat található.



- 40) A növénytermesztés vagy állattenyésztés ágazata nőtt nagyobb mértékben 2013-ban?
- 41) A mezőgazdaság összes termékcsoportját vizsgálva melyik termékcsoport kibocsátása csökkent a legnagyobb mértékben?
- 42) A mezőgazdaság összes termékcsoportját vizsgálva melyik termékcsoport kibocsátása nőtt a legnagyobb mértékben?
- 43) Hány milliárd forint értéket képviselnek a friss zöldségek és gyümölcsök összesen?
- 44) Hány százaléknyi kibocsátást képviselnek az élő állatok összesen?
- 45) Melyik növénytermesztési termék termesztése csökkent 2013-ban?
- 46) Hány százalékkal kellett volna a szolgáltatások termékcsoport változását növelni ahhoz, hogy utólrje a bortermelés növekedését?

EURÓPAI ZENEI FESZTIVÁLOK KÖRKÉPE

Útmutató: Öt zenei fesztivált látsz felsorolva az alábbi táblázatban. Olvasd el a leírásokat, majd dönts el, vajon melyik zenei fesztivált megrendező városra/országra igaz az állítás. A fesztivál betűjelét írd az állítás mellé. Ha egy állítás több városra/országra is igaz, akkor minden jó válasz betűjelét fel kell tüntetned a megoldások között! Pontot csak a teljesen jó megoldásra kaphatsz. Válaszaidat vezesd rá az „Értékelőlapra” is!

Edinburgh Jazz és Blues Fesztivál	2016. július 15-24.	 EDINBURGH JAZZ & BLUES FESTIVAL	A
Berni Nemzetközi Jazz Fesztivál	2016. március 12 - május 21.	 40. INTERNATIONALES JAZZFESTIVAL BERN DU 12 MARS - 21 MAI 2016	B
Bergenfest – norvég zenei fesztivál	2016. június	 Bergenfest	C
Sonus Festival Horvátország, Pag szigete	2016. augusztus 21-25.	 SONUS FESTIVAL	D
Vida Zenei Fesztivál - Barcelona	2016. június 30 - július 3.	 Estrella Dance VIDA2016	E

- 47) A fesztivál hangulatát a mediterrán nyár szépsége biztosítja. Az ételek egyszerűek. Aki megéhezik, helyi juhok tejéből készült friss juhsajtot, olivás, sonkás kenyeret ehet friss zöldségekkel.
- 48) Az ország nem tagja az Európai Uniónak, de együttműködési szerződések biztosítják a fesztiválóknak a hasonló feltételeket.
- 49) Az ország fizetőeszköze az Euro.
- 50) Ez a fesztivál található hazánkhoz a legközelebb.
- 51) Az ország államformája parlamentáris királyság.
- 52) A fesztivált rendező ország részesedik az Északi-tenger kőolajlelőhelyeiből.
- 53) Az óceáni éghajlat miatt nyáron is számíthatunk hűvös időre és kiadós esőre. A fesztivál fontos kelléke az esőkabát vagy esernyő.
- 54) A fesztivált a fővárosban szervezik.
- 55) A fesztivál városát a „fjordok kapujának” is nevezik.
- 56) A fesztivál városa az ország textilipari központja, jelentős kikötő, de nevezetes a Gaudí által tervezett különleges épületeiről is.
- 57) Az öt fesztiválhelyszín közül ez a város a legnagyobb népességszámú, az Európai Unió tizenegyedik legnépesebb városa.
- 58) A fesztivált rendező ország éghajlata kedvező körülményeket biztosít a szőlőtermesztéshez és a borkészítéshez.
- 59) A fesztivált környező táj kialakításában jelentős szerepe volt a jég felszínalakító munkájának.
- 60) A fesztiválra érkezők megcsodálhatják a táj vadregényes, kopár, karsztosodott mészkőfelszínét.
- 61) A fesztivál hivatalos nyelve az olasz, a német és a francia.

MAGYARORSZÁG FÖLDTÖRTÉNETE

Útmutató: A következő feladat hazánk földtörténetével és természeti erőforrásaival foglalkozik. Az alábbi négyes csoportokból válaszd ki azt a példát, amelyik nem illik a többi közé! A példa betűjelét vedd az „Értékelőlap”-ra!

62) Kőzetanyaga alapján:

A) Badacsony B) Szent György-hegy C) Börzsöny D) Hegyestű

63) Az alapján, hogy egy adott fém gazdaságosan kinyerhető belőle:

A) uránérc B) gránit C) rézérc D) bauxit

64) A felhasználás célja alapján:

A) agyagpala B) kőolaj C) barnakőszén D) földgáz

65) A tájat fedő üledék típusa alapján:

A) Mezőföld B) Hajdúság C) Bácska D) Nyírség

66) Jellegzetes bányakincse alapján:

A) Mecsek B) Tatabánya C) Dorog D) Nógrádi-medence

67) A képződmény színe alapján:

A) mangánérc B) bazalt C) andezit D) bauxit

68) A Pannon-beltóhoz köthető képződmények alapján:

A) homokkő B) kristályos pala C) kőolaj D) lignit

69) A negyedidőszakban keletkezett képződmények:

A) kavicsstakaró B) hordalékkúp C) agyagpala D) lösztakaró

70) A Közép-magyarországi törési öv azonos oldalán helyezkedik el:

A) Márta B) Velencei-hegység C) Mecsek D) Soproni-hegység

71) Keletkezése alapján:

A) A Szent György-hegyi bazaltorgonák B) A Tisza-tó

C) A horányi árvízvédelmi töltés D) A visontai lignitbánya

TOPOGRÁFIAI FELADAT

Útmutató: Töltsd ki a táblázatot a szempontok alapján! A válaszokat vezesd az „Értékelőlap”-ra!

Kikötő	Ország	A kikötőnél tengerbe ömlő folyó	A tenger neve	A folyó torkolattípusa
Hamburg	82)	83)	84)	85)
Rotterdam	86)	87)	88)	89)
Marseille	90)	91)	92)	93)
Le Havre	94)	95)	---	96)
Asztrahán	97)	98)	99)	100)

IGAZ-HAMIS ÁLLÍTÁSOK HOLTVERSENY ESETÉRE

Útmutató: Döntsd el az állításokról, hogy igazak, vagy hamisak. Igaz állítás esetén I betűt, hamis esetén pedig H betűt írd az „Értékelőlap”-ra!

101) Nagy-Britannia talaja a kilúgozott barna erdőtalaj.

102) A tajga természetes állatvilágának képviselője például a róka, farkas, barnamedve, hiúz, jávorszarvas.

103) Az Alpok hegység éghajlatválasztó szerepet tölt be az északi oldalon tapasztalható nedves kontinentális és a déli száraz kontinentális éghajlatú területek között.

104) A Cseh-medence jellemző gazdasági növényei a burgonya, árpa, komló, cukorrépa.

105) A Déli-Kárpátokban az északi oldalon már 2500 m tengerszint feletti magasságnál húzódik a hóhatár.

106) Lengyelország feketekőszén-kitermelésben a világ élvonalában van.

107) A Ruhr-vidék szerkezetváltása után ma már a kis nyersanyagigényű, de kutatóintézetek által fejlesztett modern technológiát használó, környezettudatos iparágak kerültek előtérbe.

108) Törökország fővárosa egyben a legnépesebb városa is.

109) A tajga alacsony humusztartalmú talaja a podzol.

110) Szicíliában a jó minőségű mediterrán talajon nyáron öntözéssel biztosítják a termelést.